

ROMANIA NETWORK



ACE-FORMA

SC FORMA SA. 3 Calea Nationala Botosani 710001.Romania.

Contact:



ACE / Producator de echipamente originale isi rezerva dreptul de a modifica orice specificatii fara a anunta. Dimensiunea greutatea si capacitatea mentionata, au sunt aproximative. Accesoriile prezentate nu fac parte din echipamentul standard.

12 XVM

MACARA HIDRAULICA MOBILA

CAPACITATE : 12 tonnes

PUTERE MOTOR : 59 bhp.

Teren aspru si accidentat macara articulate de ridicat si mutat.



Nothing beats an **ACE-FORMA**

Macara Hydraulic Mobil



Camion cu Macara



Macarale Turn - Mobil



Buldoexcavator



Wheeled Loaders



Macarale Turn



Motostivuator



Nothing beats an **ACE-FORMA**

www.forma-romania.ro



Date tehnice

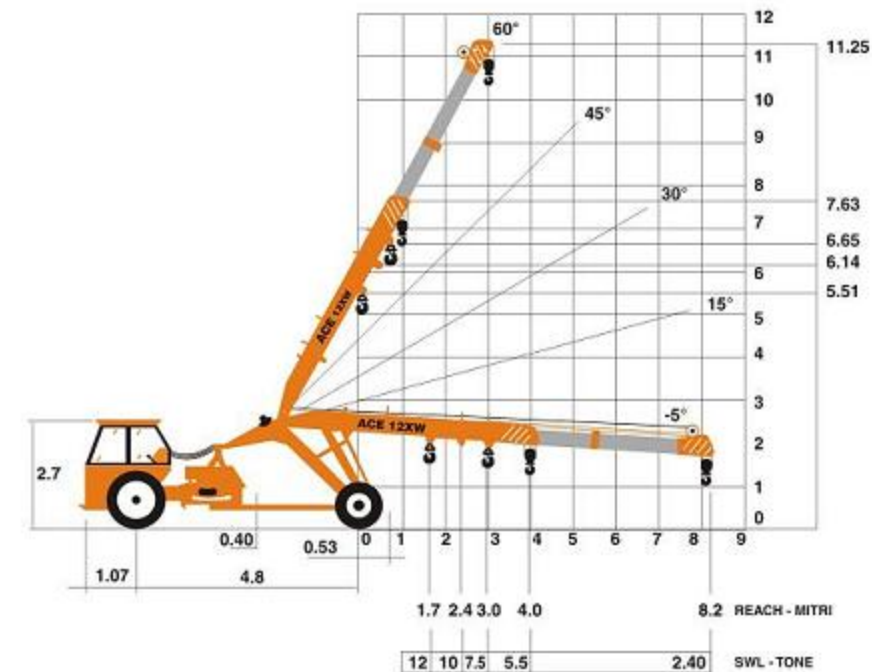
12 XW

CAPACITATE DE RIDICARE	libera pe roți: 12 Tone
MOTOR	SIMPSON' S S433, Motor Diesel in 4 cilindri racit cu apa. 59 CP (44KW) la 2300/rot/min.
Putere nominala	
TRANSMISIE	Cutie de viteze pentru regim greu, cu roți baladoare, 6 viteze înainte și 2 viteze înapoi, cu redactor intermediar cu 2 trepte.
Ambreiaj	Cu fricțiune, monodisc uscat pentru regim greu.
Viteza Maxima	28 Km/h fara incarcatura.
DIRECTIE	Actionata hidraulic cu articulatie de 55° pe ambele parti si cu o raza de intoarcere de 5.5 m(aprox.) pe rotile spate exterioare.
FRANE	Frane hidraulice asistate pneumatic. Frana de fata si spate sunt actionate de o singura pedala. Frana de mana.
SISTEM HIDRAULIC	<ul style="list-style-type: none"> ● Pompa principala cu paleta interioara ● Supapa de comanda cu 4 cai. ● Linie de aspiratie cu prefiltru de 100 de ochiuri pentru regim greu , iar conducta de retur este echipata cu filtru de inalta calitate de 25 micrini. ● Doi cilindri de ridicare cu dublu efect, doi cilindri de directie cu dubluefect si un cilindru de extensie cu dublu

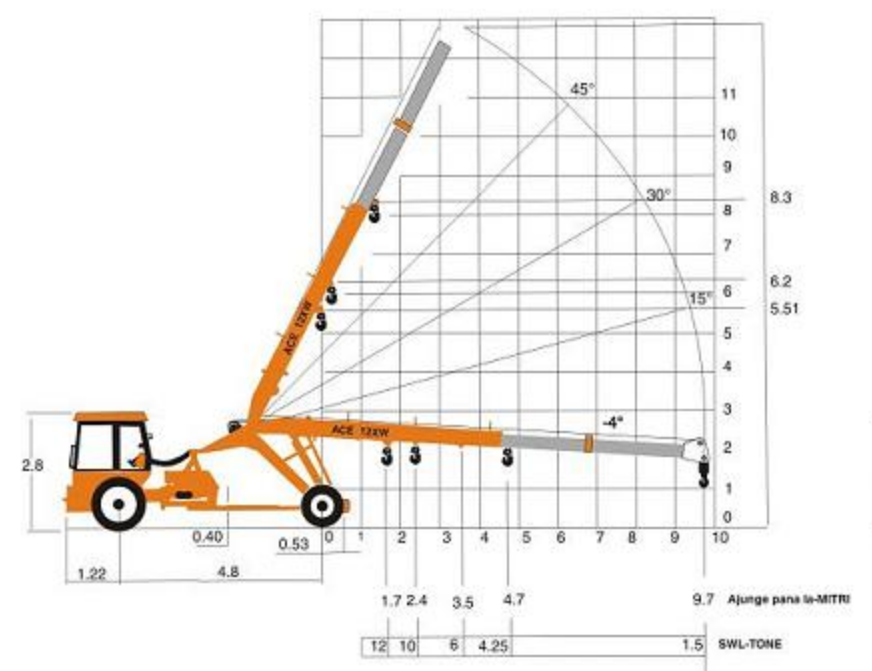
SISTEM ELECTRIC	12V.Minusul la masa, cu alternator de 35 A si baterie de 88 Ah.
BRAT TELESCOPIC	Brat cu 2 segmente cu extensie actionata hidraulic , extindere pana la 2300 mm.10 secunde
Timp extindere	13 secunde
OSCILATIE BRAT	
Limite	-5° to + 60°
Timp	21 secunde.
RIDICAREA	Troliul este actionat de un motor hidraulic foloseste 4 ramuri de cablu de 13 mm
Viteza de ridicare	50 m / min (viteza liniara)
PNEURI	
Fata	11.00 x 20 - 16 PR (4 bucati.)
Spate	13.00 x 24 - 12 PR (2 bucati.)
SIGURANTA	<ul style="list-style-type: none"> ● Indicator audio pentru suprasarcina. ● Protectie impotriva fisurarii furtunelor. ● Indicator audio pentru ridicare max. ● Frane de siguranta pentru ridicare. ● Aparatori de cilindru.
CAPACITATI FLUIDE	
Filtru de aer	0.75 Litri.
Motor	8.00 Litri.
Rezervor combustibil	45.00 Litri.
Rezervor hidraulic	125.00 Litri.
Transmisie	38.00 Litri.
ECHIPAMENT STANDARD	<ul style="list-style-type: none"> ● Cabina inchisa ROPS cu vedere panoramic si bolta rotunda ● Protector al pneului fata ● Lampi de lucru fata si spate ● Reflector si oglinda retrovizoare ● Trusa de scule ● INDICATOARE: <ul style="list-style-type: none"> a) Temperatura apei b) Presiunea de ulei din motor c) Ampermetru d) Turometru
ECHIPAMNET OPTIONAL	<ul style="list-style-type: none"> ● Extensie brat de 2,75 m,sectiune inchisa actionat prin cablu. ● Extensie brat de 4m tip grinda cu zabrele. ● Directie hidrostatica. ● Dispozitiv magnetic. ● Pneuri spate pentru regim greu 1400x25 ● Brat oscilant din 3 segmente cu 2 extensii hidraulice(inaltime 11,25 m, sau12,7 m). ● Parascantei ● Cabin de conducere dubla
OPERATING WEIGHT	9800 kgs.



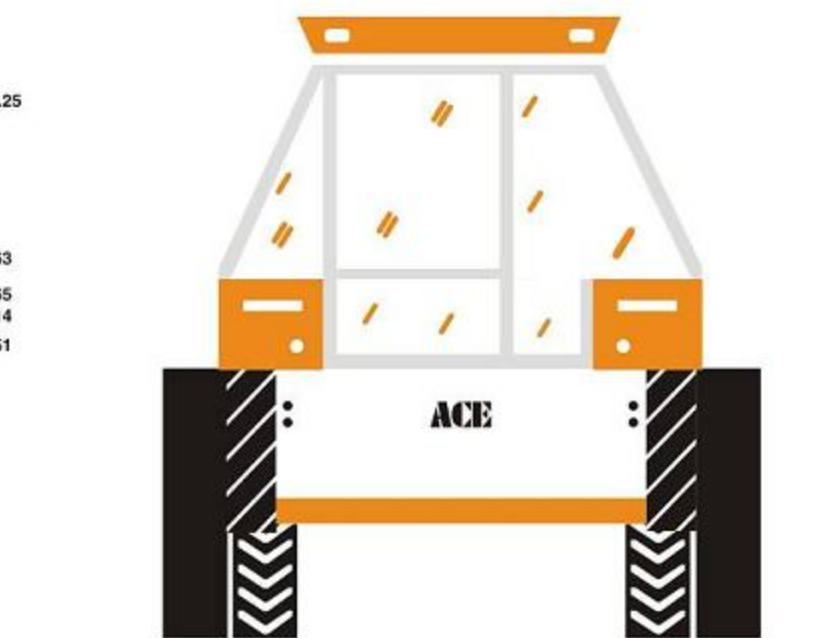
SCHEMA DE INCARCARE



Diagramă de încărcare ACE 12XW macarale echipate cu brat in 3 part (11.25mt inaltime)

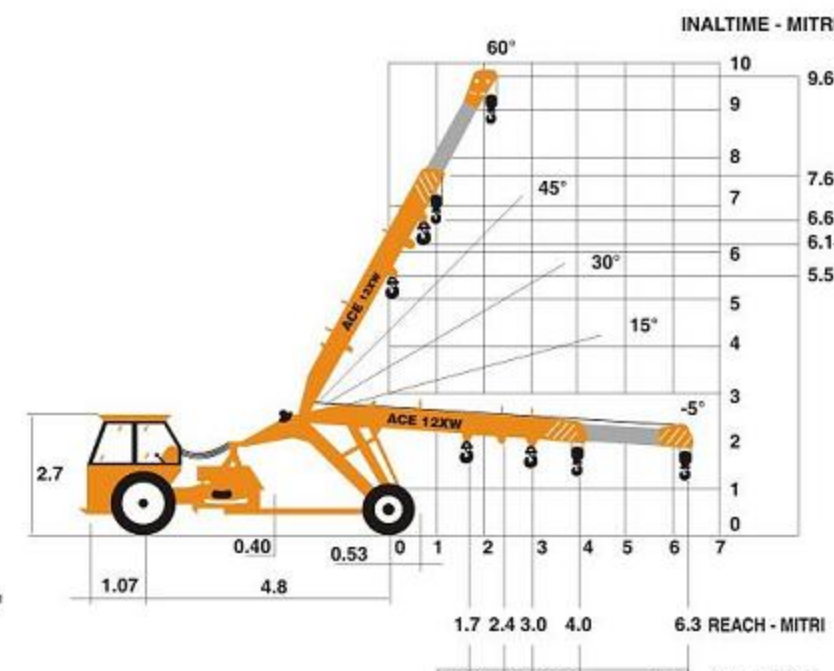


Schita de încărcăți pentru model ACE-12XW macarale echipate cu brat in 3 part . (12.7mt înălțime)



1.95 SPATE

2.4 FATA



INALTIME - MITRI

10 9.66
9
8 7.63
7 6.65
6 6.14
5 5.51

3 2
2 1
1 0

6.3 REACH - MITRI

12 10 7.5 5.5

3.0 SWL-TONE
6.0 MITRI Sub nivelul solului

12 XW

- TABLOU DE COMANDA**
Comenzi foarte bine fixate si adaptate muncii omului ce asigura operare usoara..
- CABINA ROPS**
Vedere panoramica, spatioasa. Cabina ROPS este usor de exploatat si asigura siguranta operatorului.
- BRAT IN 3 PARTI - OPTIONAL**
Brat in 3 parti cu 2 extensii hidraulice faciliteaza o intindere mai mare si un regim de ridicare mai inalt. (11.25m sau 12.7 m inaltime)
- GARDA DE SOL**
Garda de sol inalta de 400mm pentru o mai usoara actionare pe teren accidentat.
- STRUCTURA PRINCIPALA**
Regim greu de lucru si constructie robusta.
- CILINDRU DE DIRECTIE**
Cursa de cilindru de 700mm, asigura o directie corespunzatoare chiar si de teren necompact, nisipos si pietros.
- VITEZA CURSEI**
Viteza de cursa de 28km/h asigura miscari mai rapida in interiorul santierului.