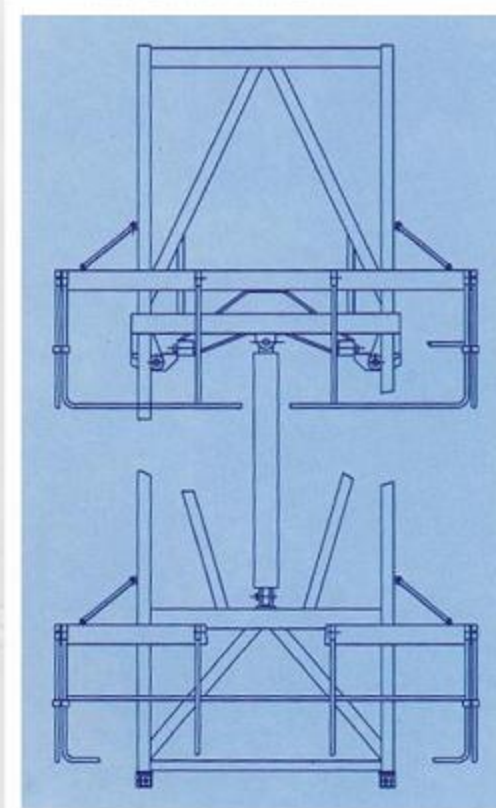


...lead with the leader



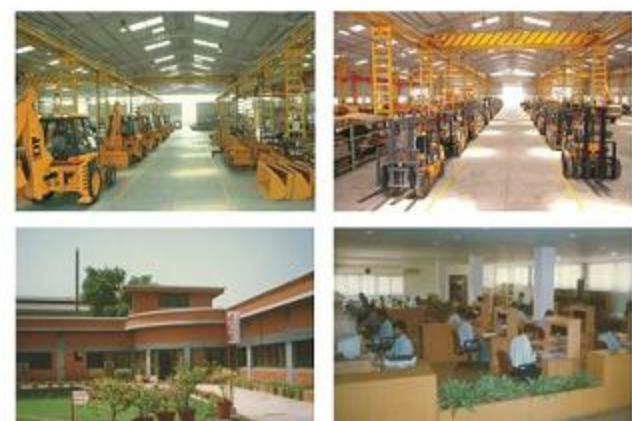
The climbing-bracket and the climbing-claws for the climbing frame are set at the upper part of the lower platform, for convenient and safe operation.



Macara de turn

ALL INDIA NETWORK

ROMANIA NETWORK



ACE-FORMA

SC FORMA SA. 3 Calea Nationala Botosani 710001.Romania.

Contact:

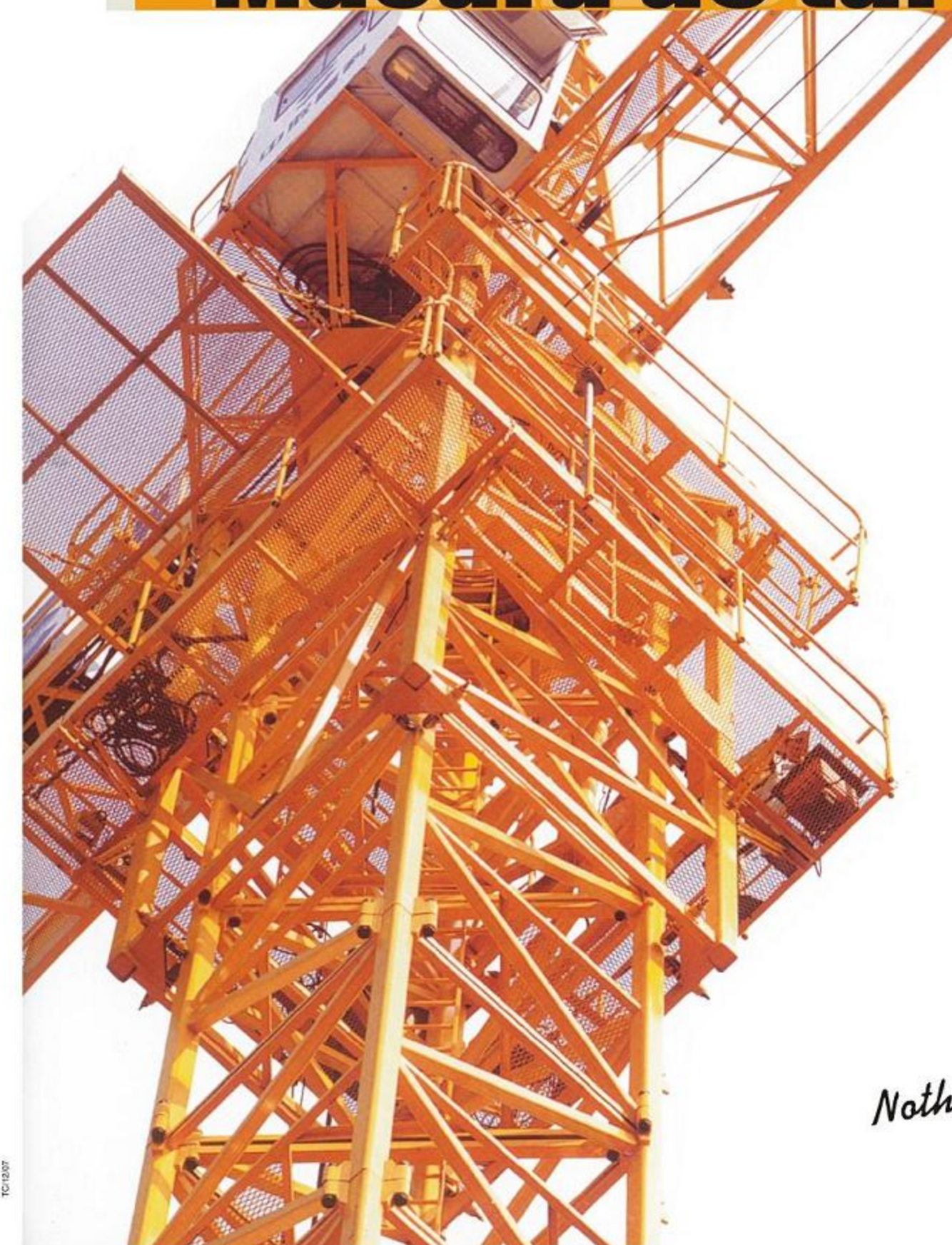


ACE / Producator de echipamente originale isi rezerva dreptul de a modifica orice specificatii fara a anunta. Dimensiunile, greutatea si capacitatea mentionata aici sunt aproximative. Accesoriile prezentate nu fac parte din echipamentul standard.



ACE-FORMA

MACARA DE TURN
Macara de turn



Nothing beats an **ACE**

MTC 2418 Mobile Tower Crane

MTC 2418 este o macara turn mobila cu autopropulsie pentru tot felul de terenuri, cu o viteza la sosea de pana la 25 km/h. Blocarea unui diferentia permite iesirea dintr-un punct rezistent.

MTC 2418 este cu montare si pliere proprie. Actionarile pot fi usor efectuate (intr-un timp scurt) in cateva minute de catre un singur operator printr-un tablou de comanda.

MTC 2418 este actionat prin comanda la distanta. Aceasta ajuta operatorul sa se pozitioneze in asa fel incat sa poata vedea cu precizie ambele puncte, de incarcare si de descarcare.

Generatorul incorporat, actionat de motorul primar face ca MTC 2418 sa devina total independenta de orice sursa electrica exterioara. Macaraua foloseste doar o parte din putere si generatorul poate fi folosit pentru a alimenta alte echipamente electrice precum malaxoare, vibratoare si sistemul de iluminare al santierului de constructii.

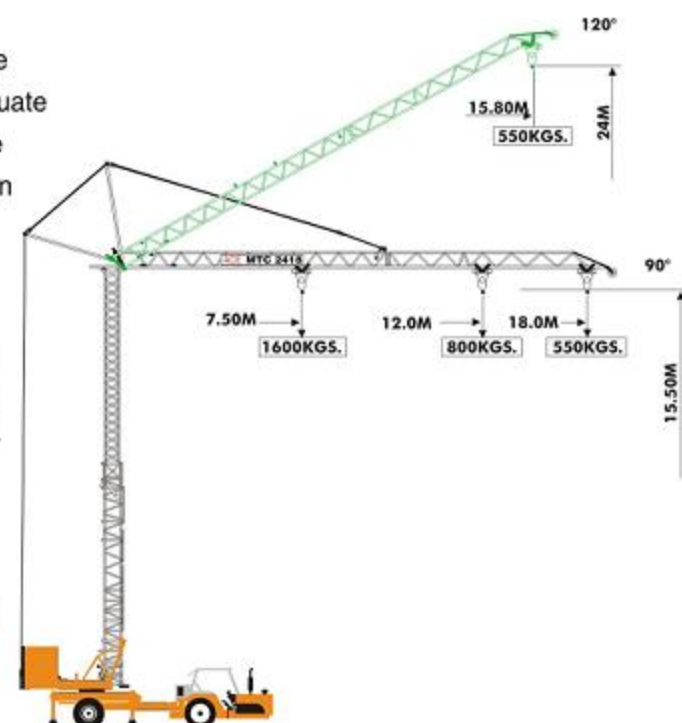
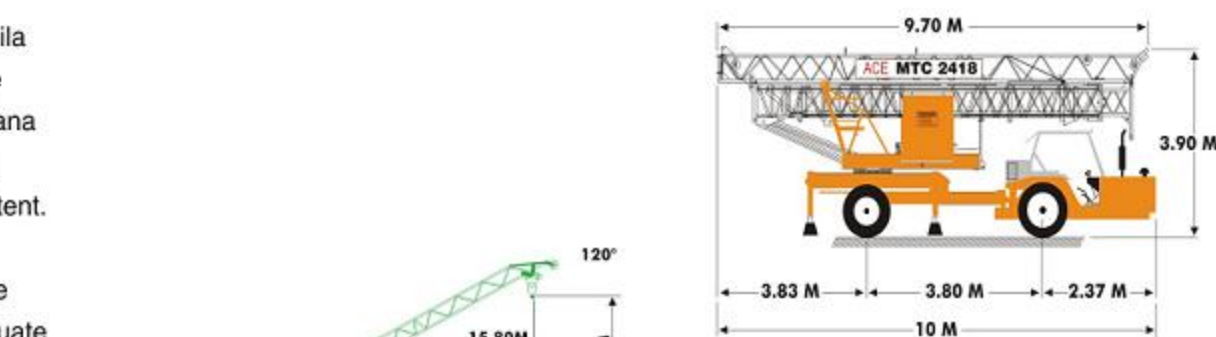
Un sasiu articulat si un sistem hidraulic de directie permite o raza de rotire foarte scurta precum si o usoara pozitionare.

Stabilizatoarele sunt de tip exterior si jos si pot fi retrase in sasiul inferior pentru a corespunde (codurilor rutiere) codurilor garzii de sol.

MTC 2418



MTC 2418 T - Montat pe un dispozitiv de remorcare.



TOATE DIMENSIUNILE SUNT IN METRI ±5%

Pozitia orizontala a bratului	Inaltime	15.5 m.
	Intinderea	7.5 m. 18 m.
	Capacitate	1600 Kg. 550 Kg.
Pozitia ridicata a bratului	Inaltime	24 m.
	Intinderea	7.2 m. 15.8 m.
	Capacitate	1600 Kg. 550 Kg.
Viteza	Carucior	33m/min.
	Ridicare	15m/min. & 30m/min.
	Pivotare	1 rot/minut
Motoare electrice	Carucior	1.5 c.p.
	Ridicare	7.5 c.p.
	Pivotare	2.0 c.p.
Energia necesara		10.25 KVA
Motor (motor primar)		Simpson's S433, motor diesel in 4 cilindri racit cu apa ce dezvoltat 49 CP la 2200rot/min
Puterea dezvoltata de generator		20 KVA
Greutate totala cu balast		13500 Kg.
Greutate totala fara balast		8700 Kg.
Dimensiuni de transport	Latime	2.5 m.
	Lungime	10 m.
	Inaltime	3.9 m.
Incarcarea osiei din fata		5300 Kg.
Incarcarea osiei din spate		8200 Kg.
Dispozitiv de siguranta		<ul style="list-style-type: none"> Disjunctur Limitator de suprasarcina Limitator de moment Limitator de cursa ridicare Limitator de cursa carucior
Variante de model		MTC 2418 T (Montat pe un dispozitiv de remorcare fara motor primar).

MTC 3625 MACARA TURN MOBILA

MTC-3625 este o macara turn mobila cu montare si pliere proprie. Actionarile pot fi usor efectuate de catre un singur operator printr-un dispozitiv de comanda la distanta.

Macaraua este montata pe un dispozitiv de remorcare cu dimensiuni compacte pentru o mai usoara transportare.

MTC-3625 este controlata de catre un dispozitiv de comanda la distanta. Aceasta ajuta operatorul sa se pozitioneze incat sa poata vedea cu precizie ambele puncte, de incarcare si de descarcare.

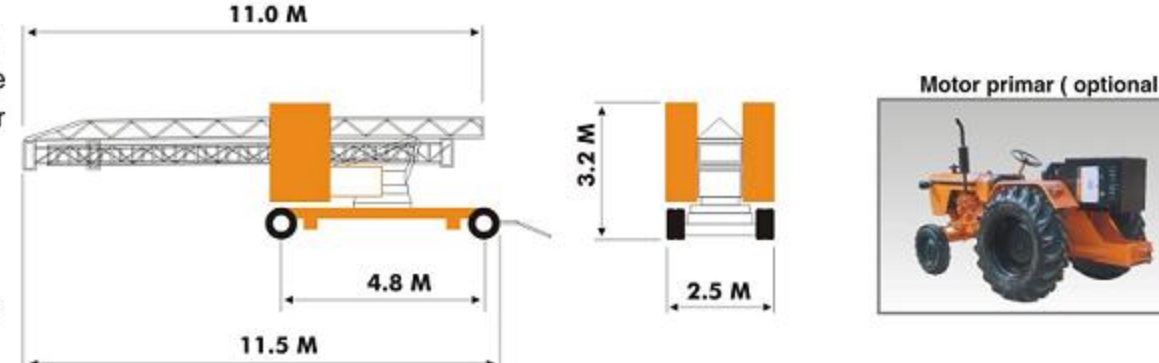
Pentru a mica capacitatea neta de incarcare pentru distante lungi de transport, contra greutatea este proiectata cu trape pentru a permite balastarii generale sa fie folosita ca si contragreutate.

Sasiul este proiectat incat sa permita o raza scurta de rotire si o pozitionare usoara.

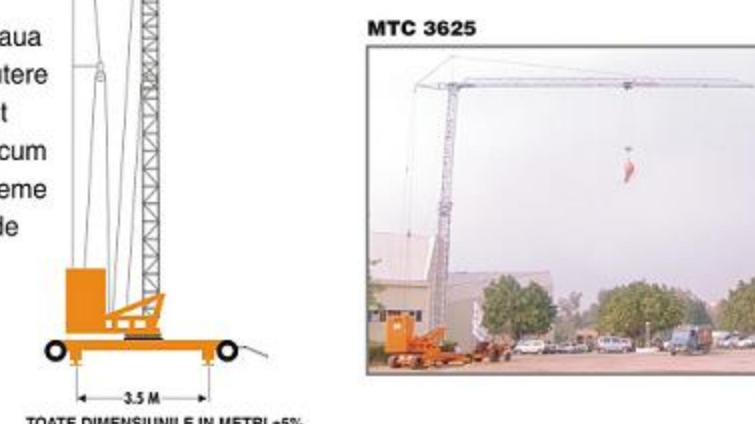
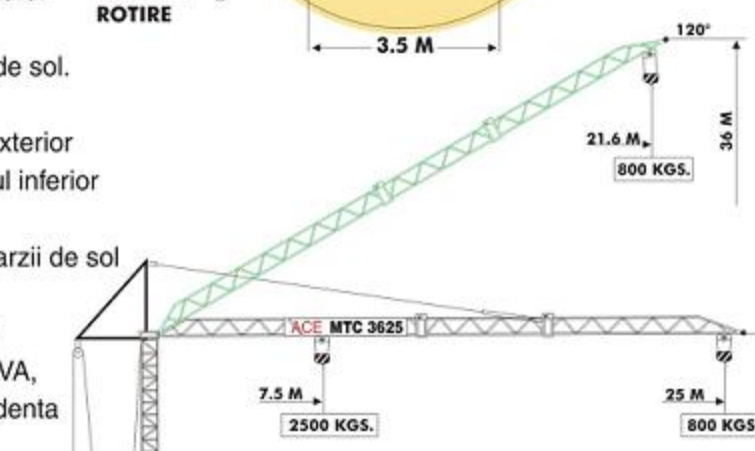
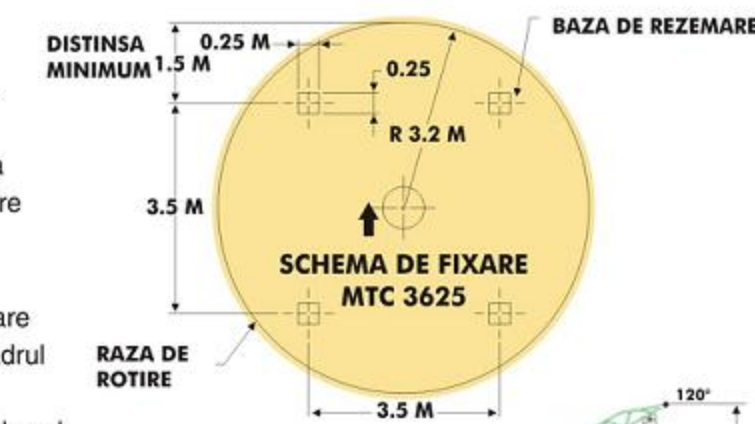
Stabilizatoarele sunt exterioare si joase si pot fi retrase in cadrul sasiului inferior pentru a corespunde codurilor garzii de sol.

Stabilizatoarele sunt de tip exterior si jos si pot fi retrase in sasiul inferior pentru a corespunde (codurilor rutiere) codurilor garzii de sol.

Un motor primar optional cu generator incorporat de 20KVA, fac MTC-3625 total independenta de orice alta sursa electrica exterioara si separat de vehiculul de transport. Macaraua foloseste doar o parte din putere iar generatorul poate fi folosit pentru alte echipamente precum malaxoare, vibratoare si sisteme de iluminare ale santierului de constructii



MTC 3625 in pozitia de transport



TOATE DIMENSIUNILE IN METRI ±5%

Pozitia orizontala a bratului	Inaltime	23 m.
	Intinderea	7.5 m. 25 m.
	Capacitate	2500 Kg. 800 Kg.
Pozitia ridicata a bratului	Inaltime	36 m.
	Intinderea	7.2 m. 21.6 m.
	Capacitate	2500 Kg. 800 Kg.
Viteza	Carucior	30m/min.
	Ridicare	20m/min. & 40m/min.
	Pivotare	1 rot/min.
Motor electric	Carucior	1.5 c.p.
	Ridicare	7.5 c.p.
	Pivotare	2.0 c.p.
Energia necesara		10.25 KVA
Greutate totala cu balast		17000 Kg.
Greutate totala fara balast		8000 Kg.
Dimensiuni de transport	Latime	2.5 mtrs.
	Lungime	11.5 mtrs.
	Inaltime	3.2 mtrs.
Dispozitiv de siguranta		<ul style="list-style-type: none"> Actionare CA Disjunctur Limitator de suprasarcina Limitator de moment Limitator cursa ridicare Limitator cursa carucior
Optional		Motor primar Simpson's S433 de 49 CP, motor diesel racit cu apa, si alternator de 20 KVA.

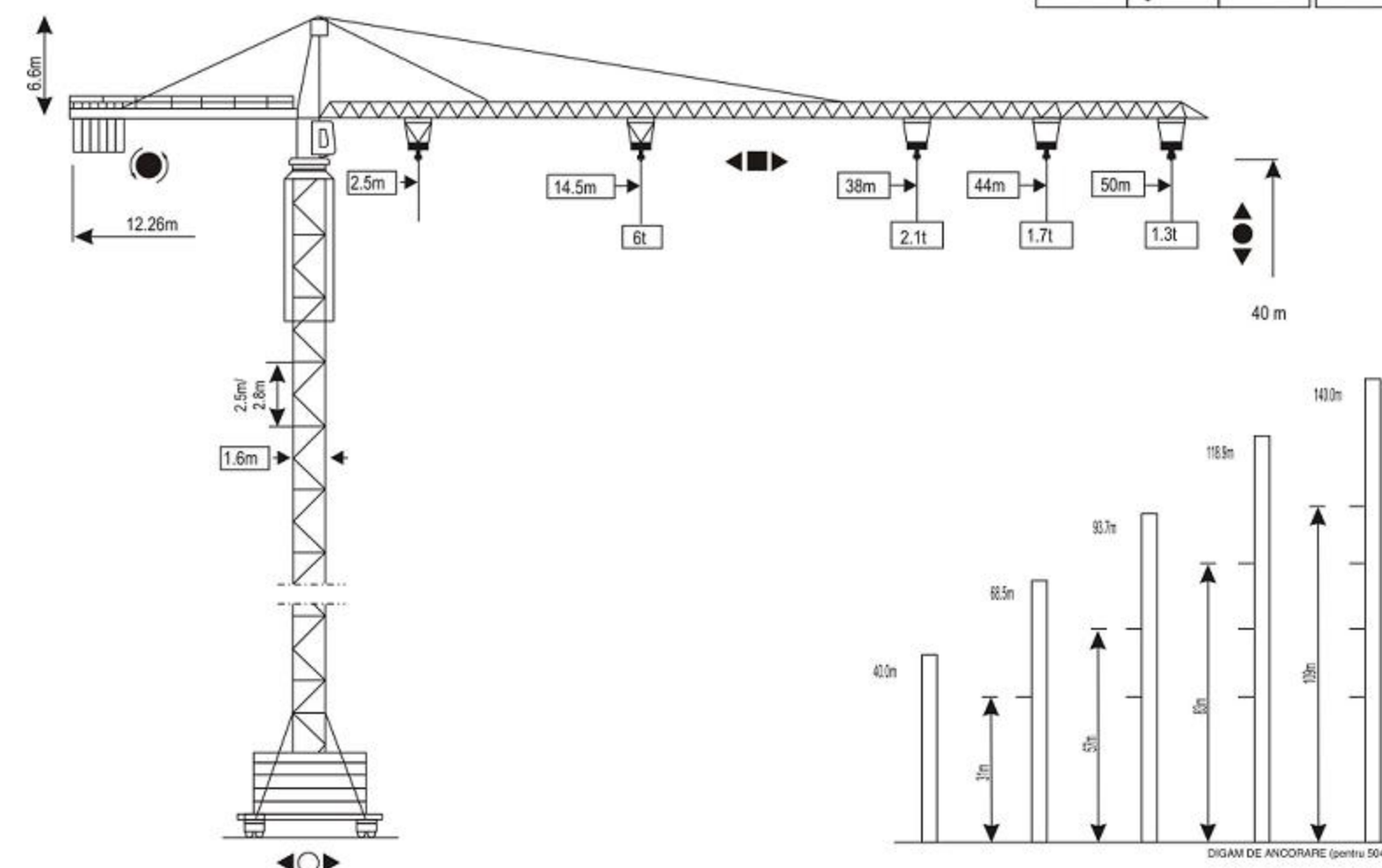
TC 5040 Macara turn

Capacitate de incarcare

Raza de actiune	m	14	17	20	23	26	29	32	35	38	41	44	47	50
3t-26.3m	t	3	3	3	3	3	2.69	2.38	2.13	1.92	1.74	1.58	1.45	1.33
6t-14.5m	t	6	5.01	4.15	3.52	3.04	2.66	2.35	2.10	1.89	1.71	1.55	1.42	1.30

Specificatii Tehnice

		kW						
Ridicare	m/min	8.80	40	80	4.44	20	40	24/25/5.4
	t	3	3	1.5	6	6	3	
Carucior	m/min	42/21		3.3/2.2				
Rotire	r/min	0-0.6		2 x 2.2 or 5.5				
Rulare	m/min	25/12.5		2X (5.2/2.6)				
Urcare	m/min	0.58		5.5 or 7.5				
Retea Principala		~440V/50Hz						
Putere electrica necesara		43.2KW						
Variante		<ul style="list-style-type: none"> TC 5040 A -Turn de tip patrat (160X160X14)mm TC 5040 B -Turn de tip grinde cu zebrele (100X100X10)mm 						



F Reactie < in functiune Δ Stationare ☼ Fara incarcatura si balast cu bratul lung si inaltime maxima